

По вопросам продаж и поддержки обращайтесь:

Архангельск (8182)63-90-72
Астана +7(7172)727-132
Белгород (4722)40-23-64
Брянск (4832)59-03-52
Владивосток (423)249-28-31
Волгоград (844)278-03-48
Вологда (8172)26-41-59
Воронеж (473)204-51-73
Екатеринбург (343)384-55-89
Иваново (4932)77-34-06
Ижевск (3412)26-03-58
Казань (843)206-01-48

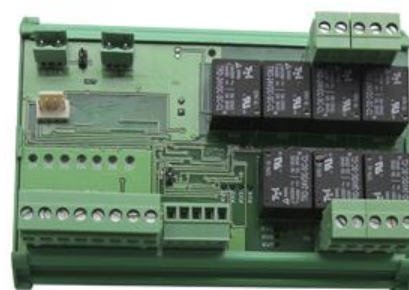
Калининград (4012)72-03-81
Калуга (4842)92-23-67
Кемерово (3842)65-04-62
Киров (8332)68-02-04
Краснодар (861)203-40-90
Красноярск (391)204-63-61
Курск (4712)77-13-04
Липецк (4742)52-20-81
Магнитогорск (3519)55-03-13
Москва (495)268-04-70
Мурманск (8152)59-64-93
Набережные Челны (8552)20-53-41

Нижний Новгород (831)429-08-12
Новокузнецк (3843)20-46-81
Новосибирск (383)227-86-73
Орел (4862)44-53-42
Оренбург (3532)37-68-04
Пенза (8412)22-31-16
Пермь (342)205-81-47
Ростов-на-Дону (863)308-18-15
Рязань (4912)46-61-64
Самара (846)206-03-16
Санкт-Петербург (812)309-46-40
Саратов (845)249-38-78

Смоленск (4812)29-41-54
Сочи (862)225-72-31
Ставрополь (8652)20-65-13
Тверь (4822)63-31-35
Томск (3822)98-41-53
Тула (4872)74-02-29
Тюмень (3452)66-21-18
Ульяновск (8422)24-23-59
Уфа (347)229-48-12
Челябинск (351)202-03-61
Череповец (8202)49-02-64
Ярославль (4852)69-52-93

Единый адрес: pvm@nt-rt.ru | <http://www.promav.nt-rt.ru>

Автомат горения с плавным регулированием для котлов малой мощности и тепловых установок САФАР-400



Контроллер

ПРЕДНАЗНАЧЕН для автоматизации розжига, регулирования и защиты по 6-10 параметрам котлоагрегатов, теплогенераторов, блочных горелок, работающих по газообразному и жидкому топливе. Конструкция автомата горения позволяет значительно расширить функции с применением блока расширения.

Обеспечивает корректный розжиг горелки, поддержание заданного соотношения газ/воздух перед горелкой, контроль аварийных сигналов. В автомате может быть активирован регулятор, обеспечивающий поддержание заданного параметра температуры, давления пара и прочее, при помощи плавного регулирования.

ИСПОЛЬЗУЕТСЯ в качестве блока автоматики, включающего в себя модуль управления и модуль ввода/вывода.

Терминальный блок автомата горения

ПРЕИМУЩЕСТВА

Автомат горения САФАР-400 имеет ряд преимуществ по сравнению с применением ПЛК:

Более низкая цена и выше надежность за счет специализированной конструкции;
Встроенный фотодатчик и ионизационный датчик экономит стоимость комплектующих на 20-30%;
Прошит проверенный и надежный алгоритм управления, регулирования и защиты;
Выход - интерфейс RS-485, для работы с верхним уровнем, т.е. возможность обмениваться информацией с контроллером верхнего уровня или SCADA;
Наличие часов реального времени, позволяет котлоагрегату работать по дневному и/или недельному графику, что дает экономию тепла до 20-30%
Автомат ведёт три вида архивов: архив событий, минутный архив и архив блокировок;
Настройка прибора при помощи меню, которое выводится на жидкокристаллический дисплей;
Удобство при наладке и эксплуатации на блоках расширения имеется светодиодная индикация срабатывания дискретных входов и реле, так же имеется крепление под DIN-рейку;
Имеются разъемные клеммные соединения, что облегчает монтаж;
Современная элементная база позволяет повысить надежность и ремонтпригодность по сравнению с отечественными и зарубежными аналогами.

ФУНКЦИИ

Контроль герметичности клапанов;
Розжиг горелки;
Поддержание давления воздуха перед горелкой, управляя либо заслонкой воздуха, либо частотным приводом дутьевого вентилятора;
Поддерживает заданную температуру для водогрейного котла или давление пара для парового котла;
Питание аналоговых датчиков давления напряжением постоянного тока 24В;
Управление заслонками;
Питание датчиков положения заслонок;
Настройка прибора при помощи меню, которое выводится на жидкокристаллический дисплей;
Связь с верхним уровнем по интерфейсу RS-485 протокол Modbus-RTU;
Климатическое исполнение УХЛ 3.1 по ГОСТ15150-69.

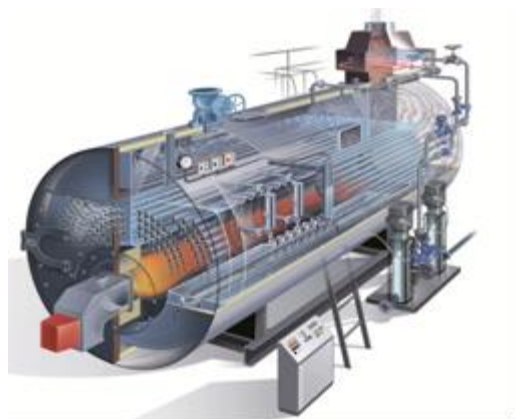
АВТОМАТИЧЕСКАЯ ЗАЩИТА КОТЛА

Обеспечивает останов котла и блокировку его пуска при возникновении следующих аварийных ситуаций:

Факел горелки;
Факел запальника;
Давление воздуха перед горелкой низкое;
Давление газа перед горелкой низкое;
Давление газа перед горелкой высокое;
Разряжение в топке низкое;
Давление воды на выходе низкое (водогрейный котел), уровень воды в барабане низкий (паровой);
Давление воды на выходе высокое (водогрейный котел), уровень воды в барабане высокий (паровой);
Температура воды высокая (водогрейный котел), давление пара высокое (паровой).

Регулирование параметров производится:

- а) По часам реального времени, температурный режим может изменяться в зависимости от часов.
- б) Температурный режим изменяется по температуре наружного воздуха.
- в) Поддержание заданной температуры.



ВХОДА / ВЫХОДА	КОЛИЧЕСТВО
Входа	
Аналоговые датчики (4–20) мА.	8
Термопреобразователи сопротивления Pt100	2
Дискретные входы	13
Ионизационный контрольный электрод	1
Фотодатчик	1
Входы для измерения положения	2
Выхода	
Дискретные выходы	17
ОСНОВНЫЕ ТЕХНИЧЕСКИЕ ХАРАКТЕРИСТИКИ	
Питающее напряжение	24
Потребляемая мощность, не более, Вт	5
Выходы для питания аналоговых датчиков напряжением, В	24
Точность измерения по аналоговым входам %	0,5
Рабочее напряжение коммутации контактов реле, В	220
Рабочий ток коммутации контактов реле, А (cos φ = 1)	10
Длина экранированного кабеля подключения иондатчика, не более м	20
Степень защиты	IP20
Температура окружающего воздуха, °С	от -20 до +50
Габаритные размеры, мм	
- контроллер	145 x 195 x 61
- терминал 1	84 x 205 x 63,3
- терминал 2	84 x 124 x 63,3

По вопросам продаж и поддержки обращайтесь:

Архангельск (8182)63-90-72
 Астана +7(7172)727-132
 Белгород (4722)40-23-64
 Брянск (4832)59-03-52
 Владивосток (423)249-28-31
 Волгоград (844)278-03-48
 Вологда (8172)26-41-59
 Воронеж (473)204-51-73
 Екатеринбург (343)384-55-89
 Иваново (4932)77-34-06
 Ижевск (3412)26-03-58
 Казань (843)206-01-48

Калининград (4012)72-03-81
 Калуга (4842)92-23-67
 Кемерово (3842)65-04-62
 Киров (8332)68-02-04
 Краснодар (861)203-40-90
 Красноярск (391)204-63-61
 Курск (4712)77-13-04
 Липецк (4742)52-20-81
 Магнитогорск (3519)55-03-13
 Москва (495)268-04-70
 Мурманск (8152)59-64-93
 Набережные Челны (8552)20-53-41

Нижний Новгород (831)429-08-12
 Новокузнецк (3843)20-46-81
 Новосибирск (383)227-86-73
 Орел (4862)44-53-42
 Оренбург (3532)37-68-04
 Пенза (8412)22-31-16
 Пермь (342)205-81-47
 Ростов-на-Дону (863)308-18-15
 Рязань (4912)46-61-64
 Самара (846)206-03-16
 Санкт-Петербург (812)309-46-40
 Саратов (845)249-38-78

Смоленск (4812)29-41-54
 Сочи (862)225-72-31
 Ставрополь (8652)20-65-13
 Тверь (4822)63-31-35
 Томск (3822)98-41-53
 Тула (4872)74-02-29
 Тюмень (3452)66-21-18
 Ульяновск (8422)24-23-59
 Уфа (347)229-48-12
 Челябинск (351)202-03-61
 Череповец (8202)49-02-64
 Ярославль (4852)69-52-93

Единый адрес: pvm@nt-rt.ru | <http://www.promav.nt-rt.ru>